

 STERIS

# Gmax



Transfer System

**Gmax**

Evolution

Tables d'opérations polyvalentes Gmax™  
*Système transfert*

# Gmax

**Gamme** complète  
et évolutive

**La technologie, c'est bien...  
l'innovation *utile*, c'est mieux.**

Fort du succès de la table TRANSFERIS et ses 4500 exemplaires vendus dans le monde, STERIS apporte un regard neuf sur les tables à système transfert.

Nos ingénieurs sont partis de vos besoins pour développer une table à la technologie 100% utile.

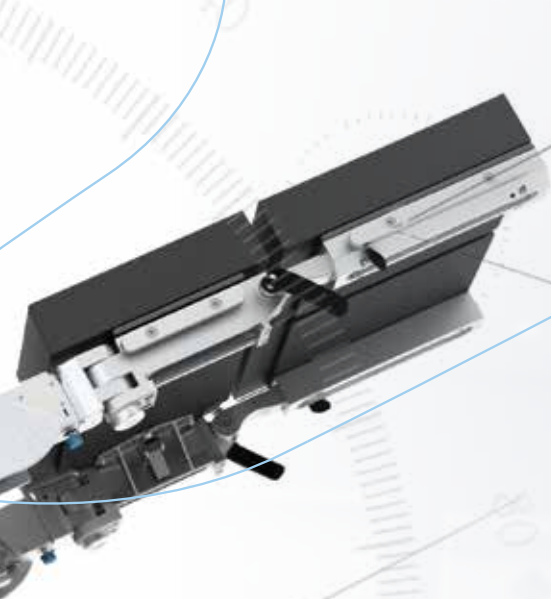
Avez-vous besoin d'une multitude de plateaux...  
ou plutôt d'une multitude de configurations ? Avec Gmax™,  
la polyvalence est dans la conception même du produit.  
**Faites PLUS avec MOINS !**

*Optimisez  
votre bloc opératoire !*



*"Design is not just what it looks like and feels like. Design is how it works."*

**Steve JOBS**



## Une technologie 100% utile

### Gmax™ facilite votre quotidien au bloc opératoire

Développée avec des équipes chirurgicales, la table Gmax™ est pensée dans ses moindres détails pour faciliter le quotidien du bloc opératoire. Elle répond à un triple objectif : couvrir le maximum d'applications, garantir la sécurité des patients et faire gagner du temps aux équipes. Derrière son exceptionnelle facilité d'utilisation se cache un concentré de technologie.

*A chaque organisation hospitalière,  
son système de transfert.*  
**Avec STERIS, vous avez le choix !**

#### Gmax™ : un système de transfert conventionnel par chariot.

Le chariot dédié à la table d'opérations Gmax™ a été spécifiquement étudié pour gagner du temps, tout en garantissant la sécurité du patient. Il est ergonomique et maniable, même dans les espaces très encombrés.



## STERIS, l'inventeur du transfert motorisé

#### Cmax™ T et Cmax™ Xray, systèmes de transfert motorisé

Le patient est installé sur le plateau opératoire dès son arrivée dans le bloc opératoire, jusqu'à son transport en salle de réveil.

Ce système tout-en-un et entièrement motorisé réduit les efforts physiques de l'équipe soignante.





**Optimisez**  
votre espace



Bassine, pieds, pédale...  
**Une base mobile qui se fait oublier**

Angle insertion 100°



**Transfert simple & rapide,**  
même dans un environnement encombré

Quelle que soit la taille de votre patient, **le plateau s'adapte sans reconfiguration** et en maintenant le confort du patient

Accès garanti aux équipes de chirurgie et d'anesthésie





**Orientation et déplacement du socle en un seul geste,**  
un espace toujours adapté aux besoins de la chirurgie



**Verrouillage simple et sécurisé...**  
La configuration de votre plateau est automatiquement reconnue et affichée

**Optimisez**  
votre temps



Mise en position du patient avec une seule touche.

**Il suffit d'appuyer...**

## Optimisez votre bloc opératoire

Conçue à partir de l'observation de la pratique quotidienne des équipes de bloc opératoire, Gmax™ offre des fonctionnalités avancées mais intuitives. La technologie n'exclut pas la simplicité d'usage... quand les besoins de l'utilisateur sont bien compris.

**Moins de plateaux pour plus de spécialités**



**Translatez selon vos besoins**



**Optimisez**  
votre budget

**Aluminium et carbone :**  
ces matériaux composent la table Gmax™ et ses extensions radiotransparentes. Ils offrent **robustesse** et **légèreté**, tout en **résistant** parfaitement à l'oxydation sur le long terme.



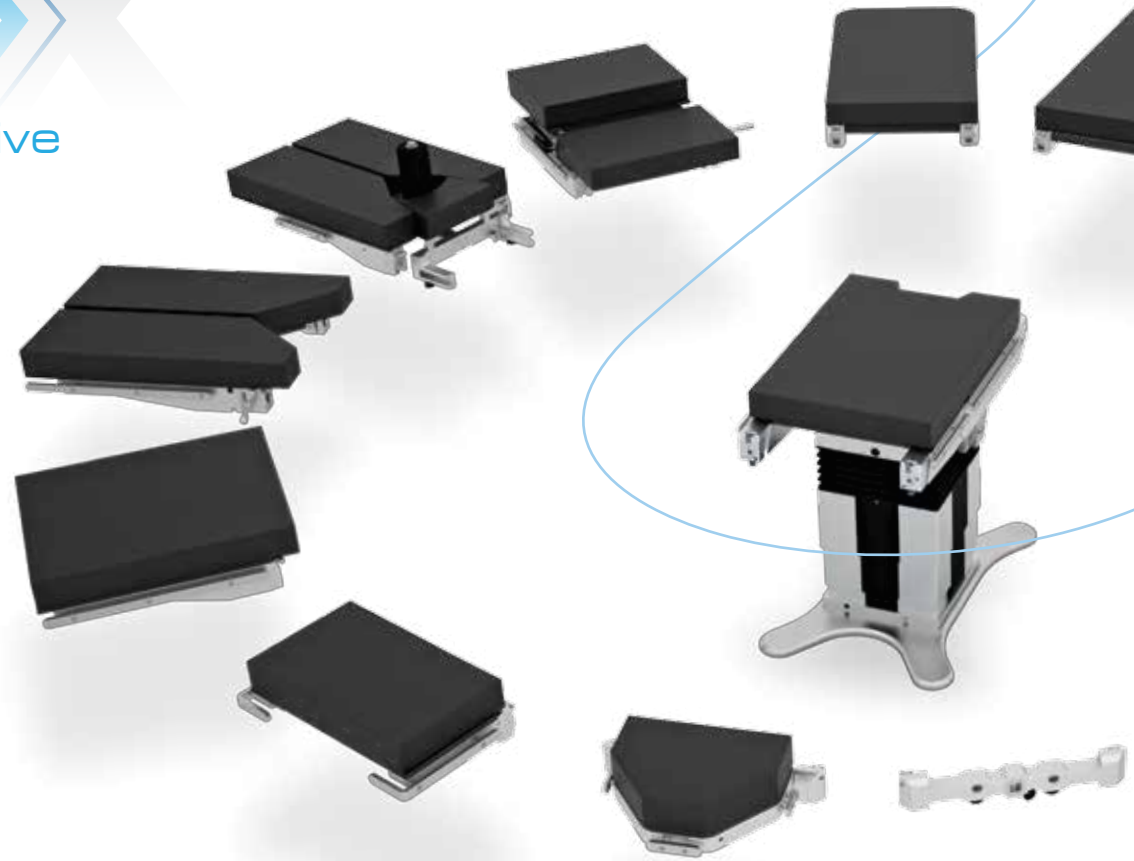
# Gmax

## **Gamme** complète et évolutive **Modularité** maximum

### **Une variété de configurations quasiment infinie** *Pour tous les chirurgiens, pour toutes les spécialités*

Avec un plateau à triple articulation motorisée et des extensions bien adaptées, la table d'opérations Gmax™ est exceptionnellement polyvalente.

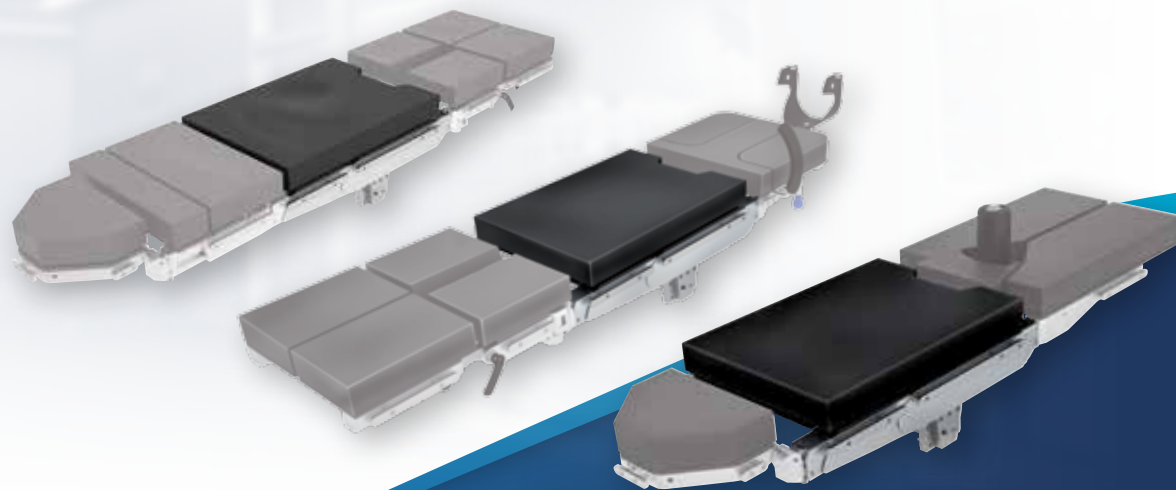
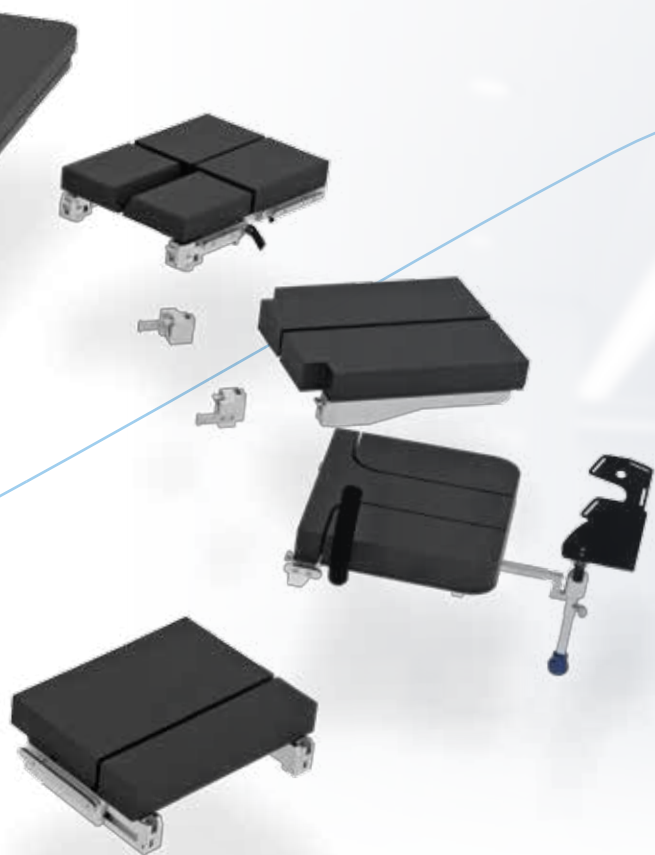
De la chirurgie générale aux spécialités le plus pointues, y compris les chirurgies mini-invasives, la table Gmax™ permet un choix très étendu de positionnements du patient.



**Radio-transparent, le plateau translate sur 374 mm**  
pour offrir un accès optimal à l'amplificateur de brillance.  
La translation s'opère facilement via la télécommande.



**Systeme** intelligent  
**Reconnaissance**  
automatique des extensions



**Exemples de configurations**

Plateaux multi-articulés,  
intégrant une translation motorisée,  
pour toutes les chirurgies.



Conduisez comme vous voulez...



Une gamme de chariots  
très ergonomiques

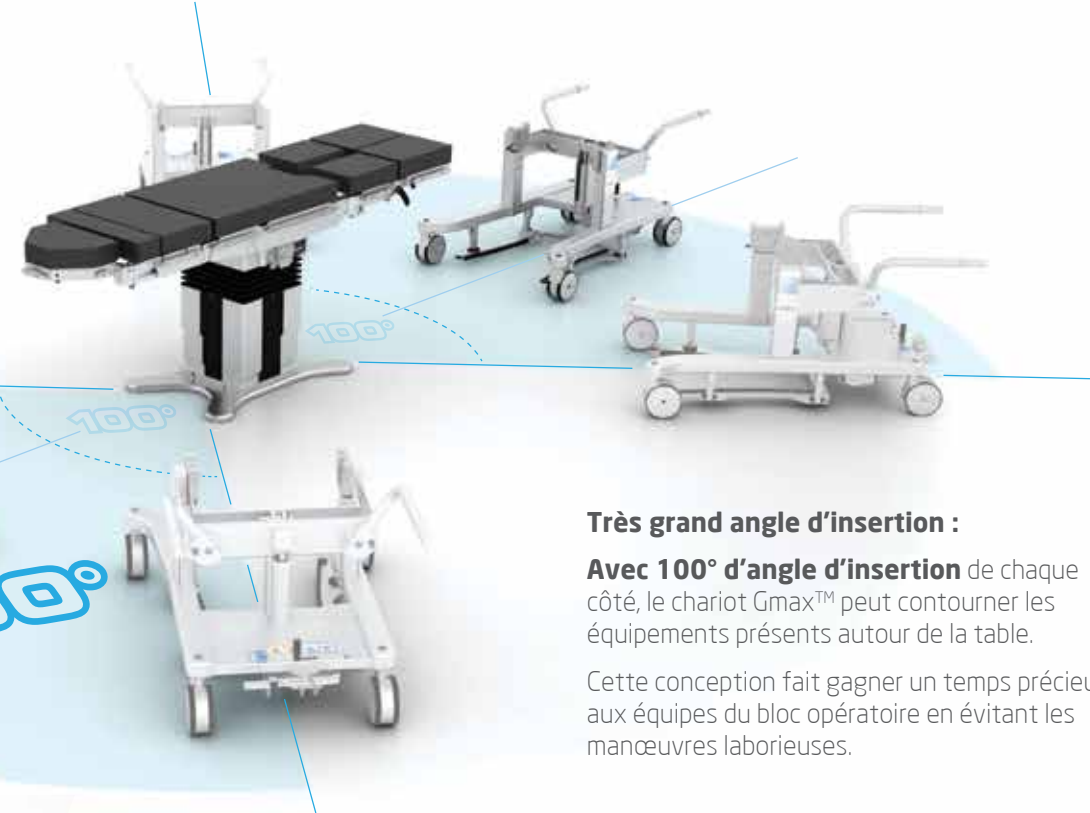


**Extrêmement maniable**

- Très compact
- Grand angle d'insertion (100°)
- Grandes roues pivotantes







### Très grand angle d'insertion :

Avec **100° d'angle d'insertion** de chaque côté, le chariot Gmax™ peut contourner les équipements présents autour de la table.

Cette conception fait gagner un temps précieux aux équipes du bloc opératoire en évitant les manœuvres laborieuses.



### UNIQUE, SIMPLE ET EFFICACE : le chariot de repositionnement breveté STERIS

Dans la salle d'opérations, le chariot de repositionnement breveté STERIS permet de déplacer en quelques secondes la colonne à l'endroit exact requis par l'intervention à venir ou pour les procédures de nettoyage et de désinfection.

### Très polyvalent

- Réglage hauteur et décline/proclive\*
- Déplacement du plateau et/ou de la colonne
- Compatible avec les plateaux même équipés d'accessoires

### Facile à utiliser

- Poignées ergonomiques réglables\*
- Contrôle automatique de la position du plateau

\* Selon modèle



# Gmax

**Visualisez ce que vous faites !**

**Intuitive, la télécommande de la table d'opérations Gmax™ permet d'obtenir le positionnement souhaité en quelques secondes.**

- Tous les mouvements autorisés sont accessibles :
  - Hauteur, inclinaison latérale, déclive/proclive, translation, jambières, dossiers
  - Des positionnements pré-programmés sont accessibles via une seule touche (GO)
  - Jusqu'à 10 positionnements supplémentaires peuvent être mémorisés pour un accès immédiat
- La visualisation en temps réel de la position de la table et du patient permet un réglage rapide et intuitif à travers un menu simple et illustré
- Le système de sécurité intégré Auto Limit Sensor™ prévient l'utilisateur par une vibration et une illustration graphique si des mouvements incompatibles sont demandés
- Touche unique pour le transfert
- La même télécommande peut être utilisée sans fil, en mode Bluetooth™ ou en mode filaire



**L'écran et le clavier  
rétro éclairés**

sont particulièrement utiles pour les interventions sous endoscopie.

**Double système de secours :**  
report télécommande ou action directe  
sur chaque mouvement



## Colonne ergonomique

**Robuste mais compacte, la colonne de la table d'opérations Gmax™ est étudiée pour faciliter au maximum le quotidien du bloc opératoire.**

L'emprise au sol est minimale et la forme en X du piètement réserve un espace confortable aux pieds de l'équipe chirurgicale, au plus près du patient.

Les opérations de nettoyage et de désinfection sont considérablement facilitées par un design aussi esthétique que pratique : la base est en inox poli, les profilés ne présentent pas d'aspérités, le soufflet est totalement accessible et le clavier de secours, comme les connexions de câbles, sont intégrés à la colonne.

La colonne est disponible en deux versions :

- 1 colonne déplaçable
- 2 colonne fixe



**Les principaux mouvements sont disponibles en back-up indépendant**

**Les connexions** (télécommande, pédale et chargeur) **sont regroupées au même endroit.**

**La base profilée en X** permet à l'équipe médicale de s'approcher au plus près du patient



# CHIRURGIES

Générale / Gynécologie / Urologie / Ophtalmologie

Optimisation de votre

**Gmax™, c'est une gamme complète d'extensions et d'accessoires pour satisfaire toutes les chirurgies.**

Visitez notre site  
[www.steris-lesindispensables.fr](http://www.steris-lesindispensables.fr)

**La versatilité crée la polyvalence :**

moins de configurations et moins de plateaux à gérer.



Gynécologie

Articulation pelvienne motorisée  
Utilisation de Leggyn



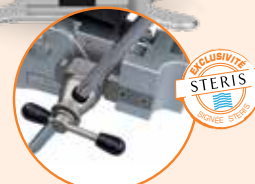
Ophtalmologie



Rallonge intégrée pour patients de grande taille



Urologie



Utilisation de Goepels motorisés et indépendantes



Tête ergonomique à double articulation assistée par vérins



Néphrectomie





Colectomie



Inclinaison latérale jusqu'à 30°

Neurochirurgie



Utilisation de têtes de spécialité (également disponibles en fibre de carbone)

Bariatrie



Proclive de 45°

Neurochirurgie



Capacité **maxi**  
**360 KG**

Bariatrie



Hauteur minimum 450 mm

Une seule configuration (tête / dossier / jambières) permet de réaliser la grande majorité des interventions dans votre bloc

# CHIRURGIES

## Orthopédie

Arthroscopie du genou



Traction fémorale



Chirurgie de la main



Chirurgie de l'épaule



Chirurgie de la hanche

Hauteur maximum  
de 1108 mm



Prothèse de  
hanche par voie  
antérieure

Chirurgie de la colonne

en position  
genu pectorale



# Chirurgie vasculaire



Ref : GTOPVS

Totalement radiotransparent, le plateau flottant de la table Gmax™ permet de réaliser la plupart des opérations de chirurgie non invasive.

Avec sa longue translation, il offre une radiotransparence allant jusqu'à 1352 mm à 360°.

Grâce au joystick, les déplacements (longitudinal, transversal et combiné) suivent naturellement le geste du chirurgien. Le contrôle est précis et intuitif.



## Plateau et extensions en carbone



Ref : VSC09G



Ref : VSC12G



Ref : HEAD08A

## Spécifications techniques

<b>GÉNÉRALITÉS</b>	Largeur plateau ( <i>sur rails extérieurs</i> )	536 mm / 576 mm
	Longueur totale plateau ( <i>suivant extensions</i> )	730 - 2310 mm
	Capacité de charge ( <i>toutes positions</i> )	250 kg <b>(360 kg avec limitations)</b>

<b>MOUVEMENTS MOTORISÉS</b>	Hauteur / course	637 - 1108 mm / 471 mm
	Déclive / Proclive	+45° / -45°
	Inclinaison latérale	+28° / -28°
	Dossier supérieur	+35° / -65°
	Dossier inférieur	+80° / -30°
	Plaque jambe / Dossier	+90° / -90°
	Jambières ( <i>droite ou gauche</i> )	+90° / -90°
Translation	374 mm	

<b>MOUVEMENTS MANUELS</b>	Dossier ajustable en longueur <i>BAK02G</i>	0 / 120 mm
	Abduction jambières <i>LEG30G / LEG10G</i>	0° / +90°
	Inclinaison plaques tibiales <i>LEG30G</i>	+90° / -110°
	Déclive / Proclive chariot <i>GCARHT</i>	+15° / -15°
	Hauteur ajustable chariot <i>GCARHT</i>	713 - 896 mm

La table Gmax™ est un dispositif médical de classe I marqué CE. Lire attentivement les instructions figurant dans la notice d'utilisation et sur l'étiquetage pour utiliser ce matériel en toute sécurité.



La nouvelle  
solution globale  
**STERIS**

ORigami 

**Avec ORigami,  
le bloc opératoire est pensé comme un tout.**



A partir de pratiques chirurgicales et de contraintes données (locaux, équipes...), les équipes de conception **STERIS** sont à même de proposer une solution de haut niveau totalement intégrée. Tables d'opération, éclairages, mais aussi cloisons, portes, éviers, alimentation en électricité et en gaz, flux laminaire, intégration informatique... tout est pensé, coordonné et optimisé pour offrir au quotidien une qualité de service exceptionnelle.

 **STERIS**

#### **STERIS OFFICES WORLDWIDE**

Belgium + 32 3 304 95 44  
Canada + 905 677 0863  
China + 86 10 5900 3786  
France + 33 5 56 93 94 94  
Germany + 49 221 4661 20 30  
Italy + 39 02 213 034 1  
Korea + 82 2 527 1517  
Latin America + 1 305 442 9822  
Malaysia + 60 3 7954 9822  
Russia + 7 499 737 7733  
Singapore + 65 68 41 7677  
Spain + 34 91 658 5920

#### **STERIS SAS**

116 avenue de Magudas  
33185 Le Haillan - France  
**Tel: + 33 5 56 93 94 94**  
Fax : + 33 5 56 93 94 95  
E-mail : [contact\\_sst@steris.com](mailto:contact_sst@steris.com)  
[www.steris-healthcare.fr](http://www.steris-healthcare.fr)  
[www.steris-lesindispensables.fr](http://www.steris-lesindispensables.fr)

#### **STERIS Corporation**

5960 Heisley Road - Mentor,  
OH 44060-1834 - USA  
Tel: + 1 440-354-2600  
Fax: + 1 440-639-4457  
[www.steris.com](http://www.steris.com)

#### **ESCHMANN Equipment**

A Subsidiary of STERIS Corporation  
Eschmann House  
15 Peter Road  
Lancing Business Park  
Lancing, West Sussex BN15 8TJ  
Tel: + 44 1903 753322  
Fax: + 44 1903 875789  
Email: [info@eschmann.co.uk](mailto:info@eschmann.co.uk)  
[www.eschmann.co.uk](http://www.eschmann.co.uk)

 **STERIS**

Fort de 8000 collaborateurs dans le monde, **STERIS** est un acteur majeur de la santé. Partenaire de plus de 25 000 clients dans plus de 80 pays, **STERIS** intervient sur l'ensemble du bloc opératoire et propose une offre globale : tables d'opérations, éclairages opératoires, bras de distribution et systèmes d'intégration.

**STERIS**, ce sont aussi des technologies au service de la prévention des infections, à travers **STERIS IPT** (Infection Prevention Technology) : laveurs, désinfecteurs, stérilisateurs et consommables.